

空氣調理組合 / AC Series 選配 / 附屬配件規格

選配 / 附屬配件型號

區分	名稱		零件型號					
			AC10-A用	AC20-A用	AC25-A用	AC30-A用	AC40-A用	AC40-06-A用
			AC10A-A用	AC20A-A用	—	AC30A-A用	AC40A-A用	AC40A-06-A用
			AC10B-A用	AC20B-A用	AC25B-A用	AC30B-A用	AC40B-A用	AC40B-06-A用
選配	壓力錶 (附顏色區塊)	標準	G27-10-R1	—	G36-10-□01	—	G46-10-□01	
		0.02~0.2MPa設定	G27-10-R1註2)	—	G36-4-□01	—	G46-4-□01	
附屬配件	連接塊	標準	—	—	G36-10-□01-L	—	G46-10-□01-L	
		0.02~0.2MPa設定	—	—	G36-4-□01-L	—	G46-4-□01-L	
附屬配件	連接塊	Y100-A	Y200-A	Y300-A	Y400-A	Y500-A		
	附托架連接塊	Y100T-A	Y200T-A	Y300T-A	Y400T-A	Y500T-A		
	逆止閥註3)註4)	—	AKM2000-□01-A (□02)-A	AKM3000-(□01)-A (□02)-A	AKM4000-(□02)-A (□03)-A	—		
	壓力開關註4)	—	IS10M-20-A	IS10M-30-A	IS10M-40-A	IS10M-50-A		
	T形連接塊註3)註4)	Y110-M5-A	Y210-□01-A (□02)-A	Y310-(□01)-A (□02)-A	Y410-(□02)-A (□03)-A	Y510-(□02)-A (□03)-A		
	殘壓排放3口閥註4)	—	VHS20-□01A (□02A)	VHS30-□02A (□03A)	VHS40-□03A (□04A)	VHS40-□06A		
	配管連接器註4)	E100-M5-A	□01-A E200-□02-A (□03-A)	□02-A E300-□03-A (□04-A)	□02-A E400-□03-A (□04-A) (□06-A)	E500-□06-A		
	配管連接器 附壓力開關註4)	—	□01-A IS10E-20□02-A (□03-A)	□02-A IS10E-30□03-A (□04-A)	□02-A IS10E-40□03-A (□04-A) (□06-A)	—		
	十字連接塊註4)	Y14-M5-A	Y24-□01-A (□02-A)	Y34-□01-A (□02-A)	Y44-□02-A (□03-A)	Y54-□03-A (□04-A)		

註1) 圓形壓力錶型號的□為連接螺牙種類的表示。R為無記號、NPT為N。
有關連接螺牙NPT及單位表示psi規格的壓力錶供給，請另行洽詢本公司。

註2) 標準用壓力錶。

註3) 空氣調理組合沒有附()的口徑，為標準規格。

註4) 模組結合時，需要另外的連接塊。

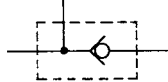
逆止閥:(K) 1/8·1/4·3/8

調壓閥出口側分岐、空氣輸出時，防止給油器的潤滑油逆流的中間取出逆止閥可簡單的被安裝。

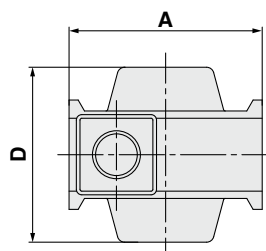
AKM 30 00 - □ 01 - A

① ② ③

JIS記號



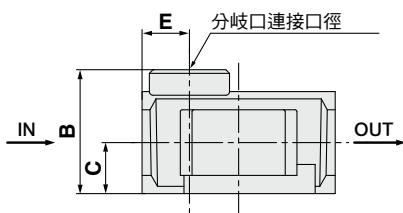
記號	內容	①		
		本體尺寸		
② 螺牙種類	無記號	Rc	●	●
	N	NPT	●	●
	F	G	●	●
③ 分岐孔 配管口徑	01	1/8	●	—
	02	1/4	●	●
	03	3/8	—	●



規格

型式	有效斷面積(mm ²)
AKM2000-A	28
AKM3000-A	55
AKM4000-A	111

AL的入口側分岐時，一定要使用逆止閥。
入口、出口孔，沒有螺牙的加工。



型式	分岐孔 配管口徑	A	B	C	D	E	適用機種
AKM2000-A	1/8·1/4	40	28	11	40	11	AC20-A, AC20A-A
AKM3000-A	1/8·1/4	53	34	14	48	13	AC25-A AC30-A, AC30A-A
AKM4000-A	1/4·3/8	70	42	18	54	15	AC40-A, AC40A-A註)

註) AC40□-06-A無法安裝。

※AC使用時標準的分岐孔配管口徑，請參考上表的附屬配件表。